



# Dacia Logan MCV



3 год 5 год  
ГАРАНЦИЯ ПЪТНА  
или 100 000 km ПОМОЩ

DACIA  
GROUPE RENAULT

Достъпното пространство

# Новата Dacia Logan MCV

## Повече пространство за всички ваши желания

В резултат на реализирания търговски успех, Dacia Logan MCV стана пример за достъпното семейно комби...

В нея никога не ви липсва пространство! С възможност за настаняване на 7 пътника, Новата Dacia Logan MCV предлага изключителна вместимост и модерен дизайн. Предницата на автомобила е обновена, както и таблото и вътрешното оформление\*.

С нея семейните ваканции и служебните пътувания получават ново измерение. Съчетавайки комфорт, функционалност и изключителна вместимост, Новата Dacia Logan MCV се предлага във версии с 5 или 7 места.

Тя ще ви придружава във всичките ви планове. Какво чакаме, да тръгваме на път?

\* според версиите.



Багажникът ви предлага лесен достъп и изключителна вместимост.



Нова предрадиаторна решетка, нова броня и нови фарове: предният вид на Dacia Logan MCV съчетава здравина и модерен дизайн.



Още повече комфорт със седалките на 2-рия и 3-тия ред, които събират 5-има възрастни в изключително комфортни условия.



# Мултифункционална



Когато транспортирате няколко души и/или обемна багаж, Logan MCV ви предлага да преминете от 2 на 7 места\*, оформяйки пространството според желанията си. Багажникът на Logan MCV предлага изключителна вместимост: 200 литра при 7-местната версия, 700 литра при 5-местната версия, и до 2 350 литра при сваляне на седалката на 3-тия ред и сгъване на седалката на 2-рия ред\*.

\* Според версиите



# Интериор по избор за повече свобода

Dacia Logan MCV е синоним на мултифункционалност. Преминавайки лесно от конфигурация с 2 на 5 или 7 места, тя се адаптира към всички ваши нужди, независимо дали трябва да осигури повече място за вашите пътници или да увеличи максимално пространството за багаж. Dacia Logan MCV демонстрира огромна функционалност със своите сваляеми или сгъваеми седалки\*, за да можете спокойно да настаните вашето семейство, приятели ... и всичкия им багаж.

\* 3-ти ред при 7-местната версия.



# Комфортна

На Dacia Logan MCV съвсем не и липсва комфорт! При водача, позицията за управление е идеална, най-вече благодарение на регулирането във височина на седалката\*, както и на волана\*. По отношение на пътниците, обширното пространство позволява на всеки възрастен или дете да пътува при възможно най-добрите условия, независимо дали ползва седалката на 2-рия или 3-тия ред (при 7-местните версии). Добавете пълно оборудване с вентилация, радио с четене на CD MP3\* и вече е ясно: Dacia Logan MCV наистина знае как да ви посрещне.

\* според версията.



Новият дизайн на таблото и на централната конзола\* съчетава ергономичност и комфорт при управление.



На ваше разположение са множество възможности за подреждане на вещи (поставка за очила\*, лавица за багаж \*, др.)





7 удобни места,  
Истинско разбиране за  
комфорт!

# Здрава и безопасна

Надеждното и сигурно  
комби, на което можете да се

# доверите

Независимо дали пътувате сам или в компания, естествено е да изисквате безупречна сигурност. Dacia Logan MCV ви предлага това спокойствие. Ефикасното спиране е гарантирано от спирачната система ABS + Системата за помощ при внезапно спиране (AFU). Всички пътници разполагат с цялостно оборудване за безопасност: триточкови предпазни колани, облегалки за глава, въздушни възглавници на предните места (водач и пътник на мястото до водача), странични въздушни възглавници за предните места\*, нова система за фиксиране isofix за детско столче на страничните седалки на 2-ри ред. И благодарение на своята изключителна надеждност, Dacia Logan MCV е с гаранция 3 години или 100 000 km.

\* според версията.





Безопасността на пътниците се осигурява от пълен комплект въздушни възглавници (за предните места, странични въздушни възглавници\*), и от коланите (третичкови предпазни колани на предните и задните места, третичкови предпазни колани на третия ред).



Dacia Logan MCV е оборудвана със спирачна система ABS + система за помощ при внезапно спиране (AFU), за по-голяма стабилност и намалена спирачна дистанция.



Умерени, динамични и безшумни, двигателите dCi предлагат удоволствие при управление, минимална консумация на гориво и ограничени емисии на CO<sub>2</sub>.

# Версия Ambiance



## СТАНДАРТНО ОБОРУДВАНЕ

- ABS + система за помощ при внезапно спиране
- Сервоусилване на волана
- Предрадиаторна решетка в сив цвят мат
- Странични предпазни лайсни
- Брони в цвета на купето
- Хромирана горна част на предрадиаторната решетка
- Предни чистачки с 3 скорости
- Стоманени джанти 15" с пълтен мас
- Отопляемо задно стъкло и чистачка (врата 2/3)
- Странични огледала с ръчна настройка отвътре
- Тонирани стъкла
- Въздушна възглавница за водача
- Запалка и подвижен пепелник
- Електронен имобилайзер
- Централно заключване на вратите
- 2 подглавника на 2-ри ред с регулиране във височина и сгъваем подглавник на средното място

- 2 регулируеми подглавника на седалката на 3-ти ред с регулиране във височина (7-местна версия)
- Сгъваема задна седалка на 2-ри ред, делима 1/3 - 2/3
- Задна седалка на 3-ти ред, със сгъваема облегалка 1/1 (7-местна версия)
- Осветление на багажника (5-местна версия)
- Жабка и ниши в предните врати
- Триточкови предпазни колани с регулиране във височина
- Триточкови предпазни колани на 3-ти ред (7-местна версия)
- Отопление и вентилация с 4 скорости и рециклиране на въздуха
- Оборотомер
- Централна конзола тъмен металик
- Поставки за чаши на предната конзола
- Сенник с възрадено огледалце за пътника до водача
- Вътрешно оформление в тъмно сив



цвят /седалки Oska

- Предни седалки с хоризонтално регулиране
- Система за фиксиране Isofix за детско столче на страничните седалки на 2-ри ред
- Преокабеляване за радио

## ОПЦИИ

- Покривало за багажник
- Радио CD, 2 x 15 W
- Боя в цвят металик

# Версия Preference



## ВКЛЮЧВА СТАНДАРТНОТО ОБОРУДВАНЕ ЗА АМБИАНСЕ + СЛЕДНИТЕ ДОПЪЛНЕНИЯ

- Надлъжни релси на покрива
- Въздушна възглавница за пътника до водача
- Покривало за багажник (5-местна версия)
- Предни електрически стъкла
- Радио CD, 2 x 15 W
- Дистанционно управление на централното заключване на вратите и багажника

## ОПЦИИ

- Фарове за мъгла
- Странични въздушни възглавници за предните седалки
- Покривало за багажник (7-местна версия)
- Климатик
- Боя в цвят металик



# Версия Laureate



## ВКЛЮЧВА СТАНДАРТНОТО ОБОРУДВАНЕ ЗА PREFERENCE + СЛЕДНИТЕ ДОПЪЛНЕНИЯ

- Външни дръжки на вратите и странични огледала в цвята на купето
- Фарове за мъгла
- Климатик
- Електрически регулируеми и отопляеми външни огледала
- 2 сгъваеми подглавника на седалките на 3-ти ред (7-местна версия)
- Седалка на 3-ти ред със сгъваема облегалка 1/2 - 1/2 (7-местна версия)
- Предпазна ланс на прага на предните врати
- Хромиран обков на аераторите / броячите

- Предно табло: общ вид хром сатен
- Осветление в жабката
- Вътрешно оформление в тъмно сив цвят / седалки Pliss
- Борд компютър
- Климатик
- Радио CD 4 x 15 W
- Джобове на гърба на предните седалки
- Поставка за очила на тавана
- Отделение за вещи под централната конзола
- Регулиране във височина на седалката на водача

- Осветление на тавана с постепенно изгасване на светлината
- Лампа с насочващ лъч за четене
- Сигнализация за незатворени врати
- Регулиране на волана във височина
- Тапицирани части на предните и задните врати
- Хромирани вътрешни дръжки на вратите

## ОПЦИИ

- Алуминиеви джанти 15"
- Странични въздушни възглавници на предните седалки
- Покривало за багажник (7-местна версия)
- Мрежа за фиксиране на багажи
- Лавица за багаж за пътниците на 2-рия ред
- Електрически задни стъкла
- Радио CD с MP3, 4 x 15 W
- Боя в цвят металик

# Технически характеристики

	1.4 75 ch	1.6 90 ch	1.6 16V 105 ch	Dacia eco <sup>2</sup> dCi 70 ch	Dacia eco <sup>2</sup> dCi 85 ch
Вид скоростна кутия	BVM	BVM	BVM	BVM	BVM
Екологични норми	Euro 4	Euro 4	Euro 4	Euro 4	Euro 4
<b>Двигател</b>					
Тип двигател	K7J 710	K7M 710	K4M 690	K9K 792	K9K 796
Работен обем (см <sup>3</sup> )	1390	1598	1598	1461	1461
Диаметър на цилиндъра x ход на буталото (mm)	79,5 x 70	79,5 x 80,5	79,5 x 80,5	76 x 80,5	76 x 80,5
Брой цилиндри	4	4	4	4	4
Степен на състяване	9,5	9,5	9,8	17,9	17,9
Брой клапани	8	8	16	8	8
Максимална мощност kW CEE (к.с.)	55 (75)	64 (90)	77 (105)	50 (70)	63 (85)
Режим на максимална мощност (об./min)	5 500	5 500	5 750	4 000	3 750
Максимален въртящ момент Nm CEE (м.кг)	112	128	148	160	200
Режим на максимален въртящ момент (об./min)	3000	3000	3 750	1 700	1 900
Тип инжекцион	мултипойнт	мултипойнт	мултипойнт	Директно с Common Rail + мулти инжекцион	Директно с Common Rail + мулти инжекцион
Захранване				Турбокомпресор + обмен	Турбокомпресор + обмен
Гориво	Бензин	Бензин	Бензин	Дизел	Дизел
Катализатор	S	S	S	S	S
<b>Скоростна кутия 5/7 места</b>					
Тип	JH3	JH3/JR5	JR5	JR5	JR5
Брой предавки	5	5	5	5	5
Скорост (км/ч) при 1 000 об./мин. на 1-ва предавка	6,78	7,23/6,77	7,23	7,89	7,89
На 2 <sup>на</sup> предавка	12,33	13,17/12,33	13,17	14,35	14,35
На 3 <sup>на</sup> предавка	19,11	19,36/19,11	19,36	22,24	22,24
На 4 <sup>на</sup> предавка	26,12	26,19/25,99	24,59	30,25	30,25
На 5 <sup>на</sup> предавка	31,77	32,86/31,77	30,23	39,82	39,82
<b>Управление</b>					
Радиус на завои между два тротоара (м)			11,25		
Брой обороти на волана (със/без серво)			4,5 / 3,2		
<b>Окачване</b>					
Вид предно окачване	Тип псевдо Mc-Pherson с триъгълен носач				
Вид задно окачване	Мост във формата на H с торсионни щанги и програмирана диаграма - винтови пружини				
<b>Колела и гуми</b>					
Джанти в зависимост от оборудването	6,0J15				
Предни и задни гуми в зависимост от оборудването	185/65 R15				
<b>Спирачки</b>					
Вид спирачна система	x				
A.B.S. Bosch 8.1	Серийно				
Електронен разпределител на спирачното усилие	Серийно				
Предни: дискове в mm	259				
Задни: барабани в инчове	8"				
<b>Възможности</b>					
Максимална скорост (км/ч)	155	167	174	150	163
0 - 100 km/h (s)	15,6	13,4/13,7	11,8/12,1	17,7/18,0	14,3/14,6
1 000 м D.A. (в секунди)	36,9	35,0/35,2	33,6/33,8	38,8/39,0	36,0/36,2
<b>Аеродинамика</b>					
Cx	0,36				
<b>Разход на гориво, стандарт сее п° 99/100 (в л/100 км)* 5/7 места</b>					
CO <sub>2</sub> (г/км)	179	180/185	178/178	140/140	137/137
Градски	10	10,2/10,3	9,8/9,8	6,2/6,2	5,9/5,9
Извънградски	6,2	6,1/6,3	6,3/6,3	4,8/4,8	4,8/4,8
Смесен	7,6	7,6/7,8	7,5/7,5	5,3/5,3	5,2/5,2
<b>Капацитет</b>					
Горивен резервоар (л)	50				
<b>Маса (kg), за версии 5/7 места</b>					
Маса при празен автомобил (без опции)	1 165	1 165/1 195	1 195/1 225	1 205/1 245	1 205/1 255
Маса при празен автомобил при предно окачване	650	650/660	680/690	700/715	700/725
Маса при празен автомобил при задно окачване	515	515/535	515/535	505/530	505/530
Максимално допустимо тегло с пълен товар (M.M.A.C.)	1 740	1 740/1 810	1 770/1 840	1 796/1 860	1 806/1 870
Максимално тегло при движение (M.T.R.)	2 650	2 650/2 650	2 650/2 700	2 700/2 700	2 700/2 750
Полезен товар (CU)	515	515/555	515/555	515/555	541/555
Максимално допустима маса на ремарке със спирачки	1 300	1 300/1 300	1 300/1 300	1 300/1 300	1 300/1 300
Максимално допустима маса на ремарке без спирачки	620	620/635	635/650	640/660	640/665

\* Консумация на гориво и вредни емисии според Европейските норми 80/1268 в последното си издание.



Logan MCV Dacia eco<sup>2</sup> отговаря на следните 3 критерии: за емисии на CO<sub>2</sub>, по-ниски от 140 г/км; превозно средство, произведено в завод, сертифициран по ISO 14001 за ограничаване на вредните влияния върху околната среда; съдържание на повече от 5 % пластмасови елементи, подлежащи на рециклиране. С Dacia eco<sup>2</sup> марката поема ангажимент за целия цикъл на живот на превозното средство.

# Оборудване и опции

	Ambiance	Preference	Laureate
<b>Външен изглед</b>			
Предна и задна броня в цвѐта на купето / Горен кант на решетката хромиран	●	●	●
Преградиаторна решетка в цвят сив мат	●	●	●
Външни дръжки на вратите и странични огледала в цвѐта на купето	-	-	●
Странични предпазни лайсни	●	●	●
Надлъжни релси на покрива	-	●	●
Лайсни на прага на предните врати	-	-	●
Стоманени джанти 15" с мас	●	●	●
Алуминиеви джанти 15"	-	-	○
Боя - цвят металик	○	○	○
<b>Седалки</b>			
Седалка на водача с регулиране във височина	-	-	●
Предни седалки с хоризонтално регулиране	●	●	●
Седалки на 2-ри ред със съгъваема облегалка 1/3 2/3	●	●	●
Седалки на 3-ти ред със съгъваема облегалка 1/1, (7-местна версия)	●	●	-
Седалки на 3-ти ред със съгъваема облегалка 1/2 1/2, (7-местна версия)	-	-	●
<b>Вътрешен изглед</b>			
Вътрешна тапицерия тъмно сива / седалки Oska	●	●	-
Вътрешна тапицерия тъмно сива / седалки Pliss	-	-	●
Табло тъмно сив металик	●	●	-
Табло сатен хром	-	-	●
Вътрешни дръжки на вратите хромирани	-	-	●
Тапицирани части на вратите	-	-	●
Хромиран обков на аераторите/ броячите	-	-	●
<b>Активна и пасивна безопасност</b>			
ABS + система за помощ при внезапно спиране	●	●	●
Въздушна възглавница за водача/ Въздушна възглавница за пътника до водача с възможност за деактивиране	●/-	●/●	●/●
Странични въздушни възглавници за предните седалки	-	○	○
Триточкови предпазни колани на предните седалки /регулиране във височина	●	●	●
3 триточкови предпазни колани на седалките на 2-ри ред	●	●	●
2 триточкови предпазни колани на седалките на 3-ти ред (7-местна версия)	●	●	●
3 подглавника на задните седалки с регулиране във височина на 2-ри ред	●	●	●
2 подглавника на задните седалки с регулиране във височина на 3-ти ред (7-местна версия) / 1 подглавник тип „запета“ с регулиране във височина на 2-ри ред	●	●	●
2 подглавника тип „запета“ с регулиране във височина на 3-ти ред	-	-	●
Система за фиксиране isofix за детско столче на страничните седалки на 2-ри ред	●	●	●
<b>Защита на автомобила</b>			
Електронен имобилайзер	●	●	●
<b>Шофиране и апаратура за контрол</b>			
Оборотомер	●	●	●
Сервоусилване на волана	●	●	●
Бордови компютър с 6 функции: общ брояч на километража, частичен брояч, изразходвано гориво, средна консумация, предвидима автономия, средна скорост	-	-	●
Сигнализация за незатворени врати	-	-	●
<b>Видимост</b>			
Фарове за мъгла	-	○	●
Предни чистачки с 3 скорости	●	●	●
Отопляемо задно стъкло и чистачка за задното стъкло (врата 2/3)	●	●	●
Външни огледала с ръчна настройка	●	●	-
Електрически управляеми и отопляеми външни огледала за обратно виждане	-	-	●
<b>Комфорт</b>			
Централно заключване на вратите	●	●	●
Дистанционно управление с радиочестота + електрически предни стъкла	-	-	●
Електрически задни стъкла	-	-	○
Тонирани стъкла	●	●	●
Плафониера с постепенно изгасване на светлината/ Лампа за четене с насочване	●/-	●/-	●/●
Вградено огледалце на сенника на пътника до водача /Осветление в багажника (5-местна версия)	●	●	●
Осветление в жабката	-	-	●
Подвижен пепелник и запалка	●	●	●
Волан с регулиране във височина	-	-	●
<b>Отопление - вентилация</b>			
Отопление и вентилация - 4 скорости/Рециклиране на въздуха	●/●	●/●	●/●
Климатик	-	○	●
<b>Подреждане</b>			
Жабка и ниши за подреждане на предните врати	●	●	●
Поставка за очила на тавана и ниша за подреждане под таблото	-	-	●
Поставка за чаша на предната конзола отпред и отзад	●	●	●
Поставки за чаши на 3-ти ред (7-местна версия)	●	●	●
Джобове на гърба на предните седалките	-	-	●
Лавица за багаж над сенника за пътниците на 2-ри ред	-	-	○
Покривало за багажника (5-местна/ 7-местна версия)	○/○	●/○	●/○
Мрежа за багаж зад 2-ри ред	-	-	○
Ниша за подреждане на вратата на багажника 2/3 / мрежа за подреждане на вратата на багажника 1/3	●/-	●/○	●/●
<b>Аудио</b>			
Преобявяване за радио и 2 тонколони частично / цялостно	●	●	●
Радио CD, 2 x 15 W, с подвижен панел/Радио CD, 4 x 15 W, с подвижен панел/	○/-	●/-	-/●
Радио CD 4 x 15 W, с четене на MP3, с подвижен панел	-	-	○

● - Стандартно оборудване    ○ - Опция    - Не се предлага

## Цвето̀ва гама

Цвето̀ве мат



369 БЯЛО



61H МОРСКО СИЊО



HNL ПЯСЪЧНО БЕЖОВО



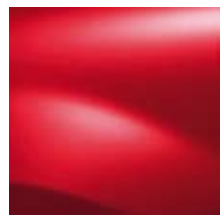
D69 СРЕБРИСТО СИВО



KHM БАЗАЛТОВО СИВО



KNA ТЪМНО СИВО



Z1D ЯРКО ЧЕРВЕНО



377 СЛЪНЧОГЛЕДОВО ЖЪЛТО



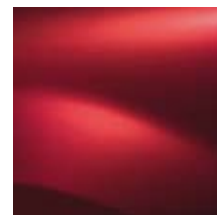
RNZ ЕЛЕКТРИКОВО СИЊО



RNF СВЕТЛО СИЊО



RNA ЕКСТРЕМНО СИЊО



B76 ОГНЕНО ЧЕРВЕНО

## Размери



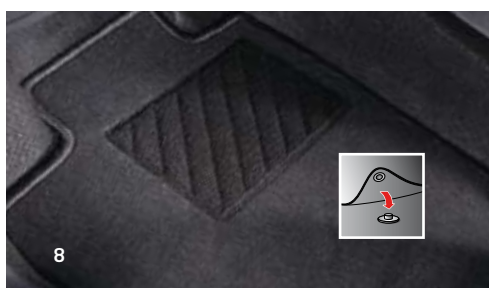
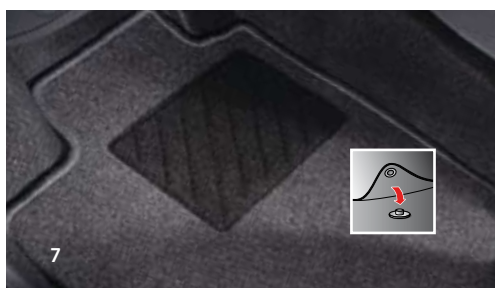
### Обем на багажника (dm<sup>3</sup> норма ISO)

За 5-местна версия	700
За 7-местна версия	198

### Размери (mm)

A	Разстояние между осите	2 905
B	Обща дължина	4 473
C	Разстояние от предната ос до носа на автомобила	797
D	Разстояние от задната ос до задницата на автомобила	771
E	Предна следа	1 469
F	Задна следа	1 466
G	Обща ширина без/със огледала	1 740/1 993
H	Височина при празен автомобил / с релси на покрива	1 640/1 674
J	Височина при празен автомобил	564
K	Разстояние до земята без товар	160
L	Дължина на обитаемото пространство (педали/задна олегалка 2 <sup>та</sup> ред/3 <sup>та</sup> ред)	1 678/2 573
M	Ширина при лактите отпред	1 407
M1	Ширина при лактите отзад (2 <sup>та</sup> ред)	1 432
M2	Ширина при лактите отзад (3 <sup>та</sup> ред)	1 192
N	Ширина между дръжките за придържане на тавана отпред	1 388
N1	Ширина между дръжките за придържане на тавана отзад (2 <sup>та</sup> ред)	1 421
N2	Ширина между дръжките за придържане на тавана отзад (3 <sup>та</sup> ред)	1 287
P1	Разстояние от седалката до тавана на предни места при 14°	954
P2	Разстояние от седалката до тавана на задни места при 14° (2 <sup>та</sup> ред)	934
P3	Разстояние от седалката до тавана на задни места при 14° (3 <sup>та</sup> ред)	871
Y	Обща ширина на задните врати	1 047
Y3	Вътрешна ширина между колелата	1 009
Z1	Дължина на багажника при прибрана задна седалка	1 500
Z2	Височина на багажника	906
Z3	Дължина на багажника при разпъната задна седалка	450

# Акcesoари



## 1. Напречни релси

Напречните релси от стомана позволяват транспортиране на багаж или допълнителни аксесоари (стойка за велосипед, багажна кутия и др.) с тегло до 80 кг.

## 2. Теглич

Тегличът е предназначен за честа употреба. Модерният дизайн и възможността за демонтаж запазват естетиката на Вашия автомобил.

## 3. Помощ при паркиране назад

Сигнализира звуково за близостта на препятствия, разположени зад Вашия автомобил и улеснява паркирането.

## 4. Преден централен подлакътник

Регулируем по наклон с цел да се адаптира към Вашето положение при шофиране. Той представлява и практично пространство за прибиране на вещи.

## 5. Стелка за багажник

Приляга перфектно на формата на багажника на Вашия Logan MCV. Здрава и устойчива, стелката защитава багажника и позволява транспортирането на всякакъв тип продукти и дори на замърсяващи предмети. Непромокаема, лесно се сваля и се почиства с вода.

## 6. Детско столче isofix

Моделът Duorplus Isofix, предназначен за деца на възраст от 9 месеца до 4 години, се монтира единствено с лице към посоката на движение. Закрепва се в 5 точки и осигурява комфорт и сигурност за вашето дете в седалката. Лесно се монтира благодарение на своята система за заключване на закопчалките Isofix.

## 7. Текстилни стелки Monitor

Мокетени стелки по размер - 4 броя. Предпазват стилно пода от износване и от влага. Предлагат се в светло сив цвят.

## 8. Текстилни стелки Madrigal

Стелки по размер, 4 броя, окантени с качествен велур. Предпазват пода от износване и от влага. Предлагат се в тъмно сив цвят.

## 9. Калъфи за седалки Sport

Калъфите Sport запазват отличното състояние на седалките на Вашия автомобил. Дизайнът е в свършена хармония с вътрешното пространство на Вашия Logan.

## 10. Багажна кутия Arjes 480

Сребристо сива кутия за пренасяне на багаж до 50кг. Размери в сантиметри - 198x78x39. Нов каталожен номер - 6001.998349.

## 11. Комплект свободни ръце Bluetooth Parrot 3200

Безжичен комплект свободни ръце с цветен LCD екран и възможност за персонализиране на Вашите входящи повиквания, както и позволява навигиране в регистъра на мобилния Ви телефон.

## 12. Авторадио Sony CDX-GT 225C

Авторадио четящо CD и MP3, с оригинален дизайн и допълнителен вход на панела, който Ви позволява да включите и слушате музика от Вашия преносим плейър.



#### ОТОРИЗИРАНИ ДИЛЪРИ И СЕРВИЗИ СОФИЯ

АУТО ФРАНС 3000 ЕООД  
кв. "Хаджи Димитър",  
ул. "Резбарска" 5  
тел. (+359) 2 919 87 77  
факс: (+359) 2 943 47 74  
E-mail:  
autofrance@autofrance3000.com  
www.autofrance3000.com

АЛИАНС АУТО ООД  
ж.к. Младост 4, ул. "Самара" 1  
тел. (+359) 2 975 70 80  
факс: (+359) 2 875 81 37  
E-mail: dacia\_bg@abv.bg  
www.dacia-bg.com

АЛИАНС АУТО ООД  
бул. "Христо Ботев" 131  
тел. (+359) 2 931 13 85  
факс: (+359) 2 931 13 85  
E-mail: dacia\_bg@abv.bg  
www.dacia-bg.com

ЕСПАС АУТО ЕООД  
бул. "Никола Вапцаров" 47  
тел. (+359) 2 937 60 200  
факс: (+359) 2 937 60 211  
E-mail:  
sales@espaceauto.bg  
www.espaceauto.bg

#### ПЛОВДИВ

АУТО ТАШЕВ ЕООД  
бул. "Цариградско шосе" 83  
тел. (+359) 32 62 85 81  
факс: (+359) 32 62 10 52  
E-mail: sales@autotashev.com  
www.autotashev.com

#### ОМНИКАР АУТО ООД

Автомобилекс надлез  
"Родопи"  
бул. "Найчо Цанов"  
тел. 0800 13003  
факс: (+359) 32 62 40 97  
E-mail: info@omnicar.bg  
www.omnicar-auto.bg

#### ОМНИКАР АУТО ООД

- сервис  
бул. "Васил Левски" 151  
тел. (+359) 32 94 70 15  
факс: (+359) 32 94 69 45  
E-mail: info@omnicar.bg  
www.omnicar-auto.bg

#### ВАРНА

АУТО ЕКСПРЕС ООД  
ул. "Мургаш" 27  
тел. (+359) 52 50 03 69  
факс: (+359) 52 50 05 92  
E-mail: info@autoexpress-varna.net  
www.autoexpress-varna.com

#### БУЛАУТО ООД

бул. "Владислав  
Варнененчик" 262  
тел. (+359) 52 50 50 35  
факс: (+359) 52 51 12 24  
E-mail:  
dacia@bulauto.com  
www.bulauto.com

#### БУРГАС

БУРГ АУТО ООД  
бул. "Стефан Стамболов"  
(изхода за София)  
тел. (+359) 56 88 88 88  
факс: (+359) 56 86 13 96  
E-mail: office@burgauto.com  
www.burgauto.com

#### СТАРА ЗАГОРА

БУЛАУТО ООД  
(предстоящо откриване)  
бул. "Новозагорско шосе"

#### ХАСКОВО

ФУЛДА-БЪЛГАРИЯ ООД  
бул. "Освобождение" 112  
тел. (+359) 38 60 42 11  
факс: (+359) 38 66 22 88  
E-mail: p.petkov@motoexpert.bg  
www.motoexpert.bg

#### РУСЕ

СТИБИС ООД  
Паметник на русофилите  
тел. (+359) 82 82 50 69  
факс: (+359) 82 82 50 69  
E-mail: sales@stibis.com  
www.stibis.com

#### ПЛЕВЕН

КРОНОСТ ООД  
бул. "Българска авиация" 20  
тел. (+359) 64 83 55 18  
факс: (+359) 64 83 55 18  
E-mail:  
kronost\_ood@abv.bg

#### СЛИВЕН

БУРГ АУТО ООД  
бул. "Илинденско Въстание" 6  
тел. (+359) 44 61 81 67  
факс: (+359) 44 61 81 67  
E-mail: office@burgauto.com  
www.burgauto.com

#### МОНТАНА

НАЙД ЕООД  
бул. "3-ти март" 157  
тел. (+359) 96 30 61 98  
факс: (+359) 96 30 76 56  
E-mail: nayd\_ltd@abv.bg

#### ВРАЦА

ТИТ ООД  
ул. "Илинден" 4  
тел. (+359) 92 64 24 34  
факс: (+359) 92 64 25 52  
E-mail: office@titauto.com

#### ПАЗАРДЖИК

ТРАЯНА АУТО ООД  
бул. "Пловдивско шосе" 103  
тел. (+359) 34 44 37 53  
факс: (+359) 34 44 69 77  
E-mail: office@trayanaauto-bg.com  
www.trayanaauto-bg.com

#### СИЛИСТРА

ГОРДИНИ ООД  
ул. "Шар планина" 50С  
тел. (+359) 86 82 29 22  
факс: (+359) 86 82 29 22  
E-mail: renaultgordini@abv.bg

#### БЛАГОЕВГРАД

МОБИЛЕКС ЕООД  
кв. Грамада, ул. "Г. Попов" 37  
тел. (+359) 73 83 23 21  
факс: (+359) 73 83 23 21  
E-mail: showroom@mobilex.bg  
www.mobilex.bg

#### ШУМЕН

БУЛАУТО ООД  
бул. "Ришки проход" 197  
тел. (+359) 54 86 02 86  
факс: (+359) 54 86 00 03  
E-mail: dacia@bulauto.com  
www.bulauto.com

#### ОТОРИЗИРАНИ СЕРВИЗИ СОФИЯ

НЕМЕКС СЕРВИЗ оог  
бул. "Христофор Колумб" 4  
тел. (+359) 2 978 14 62  
факс: (+359) 2 979 15 51  
E-mail: office@nemex.eu  
www.nemex.eu

#### ПРОМОБИЛ АД

бул. "Искърско шосе" 13  
тел. (+359) 2 960 14 14  
факс: (+359) 2 960 14 74  
E-mail: info@promobile.bg

#### СТАРА ЗАГОРА

ФУЛДА-БЪЛГАРИЯ ООД  
бул. "Никола Петков" 69  
(срещу Метро)  
тел. (+359) 42 28 01 10  
E-mail: dtaneva@motoexpert.bg



www.dacia.bg

#### Renault Call Center 0800 16600 (безплатен за трите мобилни оператора и БТК)

Съдържанието на настоящата публикация е точно и актуализирано към датата на отпечатване. Този документ е реализиран във основата на предварителни серии и прототипи, като автомобилите са само за презентация. В рамките на своята политика за постоянно усъвършенстване на продуктите си, Dacia си запазва правото да внася във всеки един момент изменения в описанието и представените автомобили и аксесоари. Тези изменения се съобщават от дилърите на Dacia в най-кратък срок. Консултирайте се с Вашия местен дилър, за да получите най-актуална информация. Поради техническите ограничения на полиграфията, възпроизведените в настоящия документ цветове, могат да се различават от реалните цветове на боята на автомобила или на материалите на вътрешното обзавеждане. Всички права са запазени. Възпроизвеждането, погледването и да е форма или с каквито и да е средства на част или на цялата публикация, е забранена без предварителното писмено разрешение на Рено Нисан България ЕАД.

3 год  
ГАРАНЦИЯ  
УЛ. 100 000 KM